

YARGICI
RE-LOVE

+

Chemiatör

• Akademik Edition •

20-26 Mayıs 2024

- Perşembe Pazarı -

BERİL ATEŞ ATÖLYE

PROJELER

01

Beyza aylak
MSGSÜ - GSF Heykel Bölümü

"Fragman 2", 2024
Objeden ileri dönüşüm

02

Defne Akçay
MSGSÜ - GSF Seramik ve Cam Tasarımı

"Peek + Seek", 2024
Objeden ileri dönüşüm

03

Elif Demir
MSGSÜ - GSF Tekstil ve Moda Tasarımı

"Re'new", 2024
Kıyafetten ileri dönüşüm

04

Emirhan Karayılan
MSGSÜ - GSF Tekstil ve Moda Tasarımı

"Restructured", 2024
Kıyafetten ileri dönüşüm

05

İrem Kaya
MSGSÜ - GSF Tekstil ve Moda Tasarımı

"Up - Colab", 2024
Kıyafetten ileri dönüşüm

06

Tuğçe Kalender
MSGSÜ - GSF Tekstil ve Moda Tasarımı

"Parça - Bütün", 2024
Kıyafetten ileri dönüşüm

07

Tülay Günay
MSGSÜ - GSF Tekstil ve Moda Tasarımı

"Fold", 2024
Kıyafetten ileri dönüşüm

08

Zeynep Sude Kuriş
MSGSÜ - GSF Tekstil ve Moda Tasarımı

"Remodel", 2024
Kıyafetten ileri dönüşüm

RE-LOVE

AKADEMİK EDITION

Duyarlı tüketim ve yavaş moda anlayışını benimseyen YARGICI, ileri dönüşüm disiplini ile geliştirdiği RE-LOVE projesini bu yıl da sürdürüyor. Mimar Sinan Güzel Sanatlar Üniversitesi GSF Tekstil ve Moda Tasarımı Bölümü'nün akademisyenlerinin ve öğrencilerin katkısı ile gerçekleştirilmiştir.

RE-LOVE Akademik Edition: İleri Dönüşüm Çalıştayı

RE-LOVE Akademik Edition sergisi, YARGICI ve Mimar Sinan Güzel Sanatlar Üniversitesi -Güzel Sanatlar Fakültesi -Tekstil ve Moda Tasarımı Bölümü akademisyenlerinin bir araya getirdiği öğrencilerle gerçekleştirilmiştir. Çalıştay ekibi çeşitli sebeplerle tüketiciyle buluşamamış ürünleri yeniden değerlendirerek bir ileri dönüşüm hikayesine dönüştürdüler. Bu sergi, yeniden tasarlanan Yargıcı ürünlerine yer vererek ileri dönüşüm anlayışını güçlendiriyor ve kullanılmayan giysi ve ev ürünlerini yeniden sevdirmeyi, kullanım ömrünü uzatarak bilinçli tüketim konusunda eğitici bir yaklaşımı amaçlıyor.

Beyza aylak
MSGGSÜ - GSF Heykel Bölümü

"Fragman 2", 2024
Objeden ileri dönüşüm

Yargıcı projesinde daha önce deneyimlemediğim malzemelerle kendi heykel anlayışımı birleştirmeyi amaçladım. Yargıcı Home ürünleriyle çalışmaya başladıkça, kullanılan malzemelerle nasıl çalışabileceğimi öğrendim. Bu proje benim için hem bir deneme hem de bir tecrübe oldu çünkü planladığım tasarımlar ya başarısız oldu ya da yarıda kaldı. Süreç içinde malzemenin beni yönlendirmesine izin verdim ve tüm bu süreçteki deneyimlerimi bir iş haline getirdim.

ÜRÜN BİLEŞİMİ / COMPOSITION

FRAGMAN 1 - BEYZA ÇAYLAK



#1 Ürün Kodu/Product Code
22YKST5074X

#2 Ürün Kodu/Product Code
22YKST5037X

ITEM #1

03/2022

ITEM #2

03/2022

RE-MADE

05/2024

ÜRÜN SÜRECİ / PROCESS
FRAGMAN 1 - BEYZA ÇAYLAK



=



ÜRÜN BİLEŞİMİ / COMPOSITION
FRAGMAN 2 - BEYZA ÇAYLAK



#1 Ürün Kodu/Product Code
1YKST5377X



#2 Ürün Kodu/Product Code
22YKST5037X



#3 Ürün Kodu/Product Code
23YKST5151X



#4 Ürün Kodu/Product Code
22KKST5017X



#5 Ürün Kodu/Product Code
8KKST6719X



#6 Ürün Kodu/Product Code
22YKST5202X

ITEM #1 03/2023

ITEM #2 02/2022

ITEM #3 03/2023

ITEM #4 09/2022

ITEM #5 07/2018

ITEM #6 02/2022

RE-MADE 05/2024

ÜRÜN SÜRECİ / PROCESS
FRAGMAN 2 - BEYZA ÇAYLAK



=



Defne Akçay

MSGSÜ - GSF Seramik ve Cam Tasarımı

"Peek + Seek", 2024

Objeden ileri dönüşüm

Yargıcı ev ürünlerinden seçilen, kırıklar ve kusurlar nedeniyle terk edilmiş nesnelere üzerine kurulu bir enstalasyon çalışmasıdır. Geleneksel ileri dönüşüm anlayışının dışında, bu eser nesnelere müdahale etmeksizin gündelik nesnelere bir anlatım aracı olarak kullanılır ve kavramsal bir ileri dönüşüm çıkarır. Nesnelere, karton kolilere yerleştirilip yalnızca bu kolilere açılan deliklerden izlenebilir; bu kesitler, izleyicilere malzeme ve dokuyu deneyimlemeleri için oyun alanı yaratır. Nesnelere önceden alınmış üç boyutlu taramaları açık kompozisyon olarak Yargıcı ofisinden alınan atık kağıtlara basılır ve eserin etrafına asılarak ipucu niteliği taşır; QR kodlar taranarak kutunun içindekiler hakkında bilgi edinilebilir.

ÜRÜN BİLEŞİMİ / COMPOSITION

PEEK + SEEK - DEFNE AKÇAY



#1 Ürün Kodu/Product Code
23YKST5004X



#2 Ürün Kodu/Product Code
23YKST5018X



#3 Ürün Kodu/Product Code
8KKST6558X



#4 Ürün Kodu/Product Code
22YKST5200X



#5 Ürün Kodu/Product Code
23YKST5122X



#6 Ürün Kodu/Product Code
23YKST5203X



#7 Ürün Kodu/Product Code
22KKST5075X

ITEM #1 03/2023

ITEM #2 01/2023

ITEM #3 07/2018

ITEM #4 02/2022

ITEM #5 03/2023

ITEM #6 01/2023

ITEM #7 07/2022

RE-MADE 05/2024

ÜRÜN SÜRECİ / PROCESS
PEEK + SEEK - DEFNE AKÇAY



=



Elif Demir

MSGSÜ - GSF Tekstil ve Moda Tasarımı

"Re'new", 2024

Kıyafetten ileri dönüşüm

Sürecin başından itibaren kendi tasarım dilimi koruyarak, Yargıcı'nın sunduğu ürünler arasından renk ve desen bakımından uyum sağlayanları seçtim. İleri dönüşüm tekniğini uygularken, projenin amacına sadık kalmak adına az sayıda parçayla veya ürünleri kendi içinde dönüştürerek çalıştım. İlk ürünüm olan pardösüyü, defolu bölgesinden müdahale ederek crop cekete dönüştürdüm ve iç astarını dışta kullanarak genç ve dinamik bir görünüm kazandırdım. İkinci ürünümde, uyumlu pantolon ve elbiseyi birleştirerek drapaj teknikleri ile tasarlanmış, minimum atık bırakan bir elbise yarattım. Sonuç olarak, her iki üründe de benzersiz çözümler uygulayarak deneyim kazandım ve bu proje, ileri dönüşüm ve sürdürülebilirlik alanlarında aktif olarak katkıda bulunabileceğim bir oyun alanı oluşturdu.

ÜRÜN BİLEŞİMİ / COMPOSITION

RE'NEW - ELİF DEMİR



#1 Ürün Kodu/Product Code
23KKEL7011X_396



#2 Ürün Kodu/Product Code
23KKPN3001X_340

ITEM #1

09/2023

ITEM #2

09/2023

RE-MADE

05/2024

ÜRÜN SÜRECİ / PROCESS

RE'NEW - ELİF DEMİR



=



ÜRÜN BİLEŞİMİ / COMPOSITION

RE'NEW - ELİF DEMİR



#1 Ürün Kodu/Product Code
23KKPR5107X_001

ITEM #1

10/2023

RE-MADE

05/2024

ÜRÜN SÜRECİ / PROCESS

RE'NEW - ELİF DEMİR



=



Emirhan Karayilan

MSGSÜ - GSF Tekstil ve Moda Tasarımı

"Restructured", 2024

Kıyafetten ileri dönüşüm

Projem, Yargıcı'dan seçtiğim kusurlu bir örme şönil hırka ile başladı; ilk elime aldığımda, hırkanın dokusu ve renkleri beni etkiledi. Düğme iliklerindeki sorunları göz ardı ederek, hırkayı oversize bir forma dönüştürmek için iki siyah hırka ekledim ve kontrast bir etki için beyaz bir hırka kullanarak el dikişleriyle birleştirdim. Bu süreç, klasik bir Yargıcı parçasını kendi tasarım dilimle dönüştürerek, tasarım ve yeniden değerlendirme sürecinin bir ifadesi oldu. İlk ürünümün ardından kalan parçaları değerlendirerek, yarı hırka yarı panço bir form tasarladım ve koleksiyonu bütünleştirdim. Son olarak, kusurlu bir Yargıcı montunu kısaltıp kemer ve pensler ekleyerek modern bir bomber jacket'a dönüştürdüm. Montun kesilmiş eteklerinden, ne tam olarak bir atkı, ne bir şal, ne de bir kapüşon olarak tanımlanabilecek, ancak fonksiyona göre bu üçüne de dönüşebilen çok yönlü bir parça yarattım. Bu projede, atık parçaları yeniden işlevlendirerek, sürdürülebilirlik ve çok yönlülük adına yeni tasarımlar geliştirdim.

ÜRÜN BİLEŞİMİ / COMPOSITION
RESTRUCTURED - EMİRHAN KARAYILAN



#1 Ürün Kodu/Product Code
23KKPR5107X_001

ITEM #1 10/2023

RE-MADE 05/2024

ÜRÜN SÜRECİ / PROCESS
RESTRUCTURED - EMİRHAN KARAYILAN



=



ÜRÜN BİLEŞİMİ / COMPOSITION
RESTRUCTURED - EMİRHAN KARAYILAN



#1 Ürün Kodu/Product Code
23KKTR2011X_059

#2 Ürün Kodu/Product Code
23KKTR2011X_037

ITEM #1

09/2023

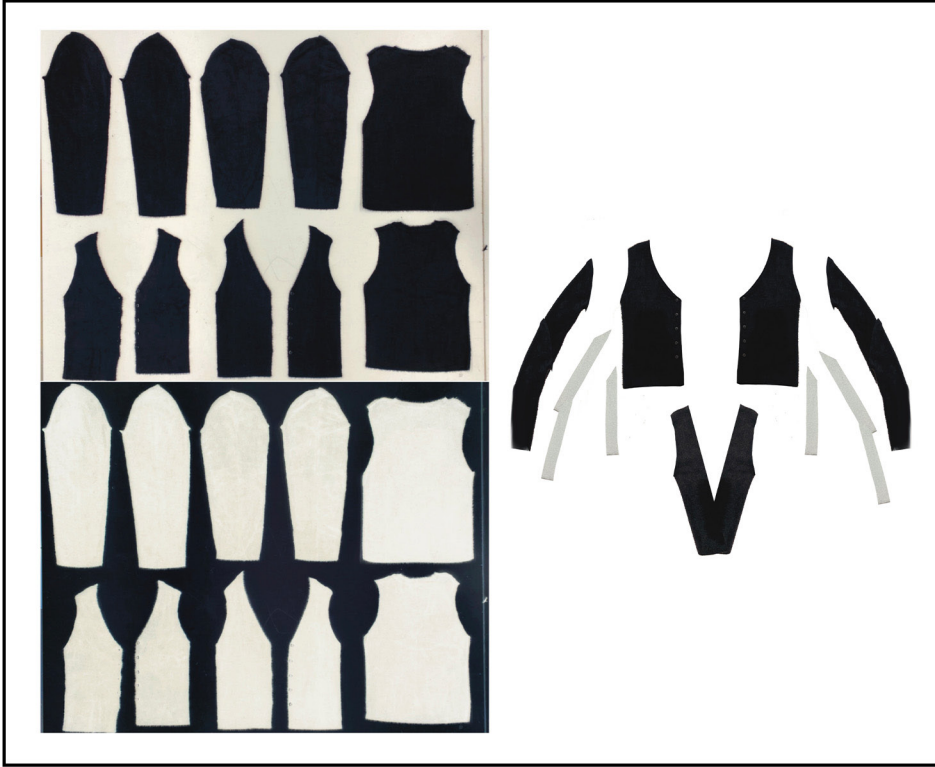
ITEM #2

09/2023

RE-MADE

05/2024

ÜRÜN SÜRECİ / PROCESS
RESTRUCTURED - EMİRHAN KARAYILAN



=



İrem Kaya

MSGSÜ - GSF Tekstil ve Moda Tasarımı

"Up - Colab", 2024

Kıyafetten ileri dönüşüm

Sergide sergileyeceğim tasarımlarım, fazla kalan defolu ürünlerden yola çıkarak upcycled prensiplerle oluşturulmuştur. Upcycle felsefesini benimseyerek, bazı ürünleri bir araya getirerek veya kendi içlerinde dönüştürerek yeni ve özgün giysiler yaratmayı hedefledim. Üç farklı tasarımımdan ikisini, başka bir ürün eklemeksizin mevcut ürünleri upcycle ederek oluşturdum, diğerini ise bir gömlek ile bir triko üstünü birleştirerek yeni bir ürün ortaya çıkardım. Bu dönüşümleri gerçekleştirirken ürünlerde minimal kesimler yaptım ve mümkün olduğunca az atık üretmeye özen gösterdim. Yargıcı markasıyla iş birliği yapmak, hem ilham verici hem de öğretici bir deneyim oldu; sergideki tasarımlarım, markayla iş birliğinin güzel bir örneğini sunuyor ve diğer tasarımcılara da ilham vereceğini umuyorum.

ÜRÜN BİLEŞİMİ / COMPOSITION

UP-COLAB - İREM KAYA



#1 Ürün Kodu/Product Code
23KKTR2107X_037

ITEM #1

9/2023

RE-MADE

05/2024

ÜRÜN SÜRECİ / PROCESS

UP-COLAB - İREM KAYA



=



ÜRÜN BİLEŞİMİ / COMPOSITION

UP-COLAB - İREM KAYA



#1 Ürün Kodu/Product Code
23KKTR2116X_037

ITEM #1

9/2023

RE-MADE

05/2024

ÜRÜN SÜRECİ / PROCESS

UP-COLAB - İREM KAYA



=



ÜRÜN BİLEŞİMİ / COMPOSITION

UP-COLAB - İREM KAYA



#1 Ürün Kodu/Product Code
23KKGM6037V_002

#2 Ürün Kodu/Product Code
23KKTR2107X_417

ITEM #1

09/2023

ITEM #2

09/2023

RE-MADE

05/2024

ÜRÜN SÜRECİ / PROCESS
UP-COLAB - İREM KAYA



=



Tuğçe Kalender

MSGSÜ - GSF Tekstil ve Moda Tasarımı

"Parça - Bütün", 2024

Kıyafetten ileri dönüşüm

Bu projede, tasarım anlayışıma en uygun ürünleri seçmeye özen göstererek, bir gömlek, bir pantolon ve bir ceket olmak üzere üç adet ürün seçtim. Ceketini kendi içerisinde dönüştürerek, astarındaki güzel deseni daha görünür kılmayı hedefledim ve bu deseni ceketin yakasında kullandım. Gömlek ve pantolonu birleştirerek, pantolonun çizgili kumaşını defolu gömlek üzerinde dalgalı bir görünüm yaratacak şekilde kullanarak her iki parçanın uyumlu bir bütün haline gelmesini sağladım. Süreci sürdürülebilirlik ve minimum atık hedeflerine odaklanarak planladım ve tasarım sürecinde malzemelerin rehberliğine izin vererek upcycle felsefesini tasarımlarıma yansıtmaya çalıştım.

ÜRÜN BİLEŞİMİ / COMPOSITION
PARÇA-BÜTÜN - TUĞÇE KALENDER



#1 Ürün Kodu/Product Code
23KKGM6037V_002

#2 Ürün Kodu/Product Code
23KKPN3009X_035

ITEM #1

09/2023

ITEM #2

09/2023

RE-MADE

05/2024

ÜRÜN SÜRECİ / PROCESS
PARÇA-BÜTÜN - TUĞÇE KALENDER



=



ÜRÜN BİLEŞİMİ / COMPOSITION
PARÇA-BÜTÜN - TUĞÇE KALENDER



#1 Ürün Kodu/Product Code
23KKPR5107X_007

ITEM #1

9/2023

RE-MADE

05/2024

ÜRÜN SÜRECİ / PROCESS
PARÇA-BÜTÜN - TUĞÇE KALENDER



=



Tülay Günay

MSGSÜ - GSF Tekstil ve Moda Tasarımı

"Fold", 2024

Kıyafetten ileri dönüşüm

Bu projede Yargıcı ile iş birliği yaparken, malzeme ve kalıp konusunda beni iyi yönlendirebilecek parçaları seçmeye özen gösterdim. İleri dönüşüm için birden fazla teknik arasından birini seçerek modellerimi dönüştürmeye karar verdim. Elimdeki sınırlı sayıda ürünle çalışırken, her adımı önceden planlamak zorunda kaldım; bu benim için en zorlayıcı kısım oldu. Pamuklu poplin kumaş kullanarak, katlama ve drapaj teknikleriyle tasarımlarımı oluşturdum ve bu süreçte tasarım değeri yüksek, az atıklı giysiler ürettim. Bu proje, malzeme kullanımının önemini kavramama yardımcı oldu ve bu düşünce yapısını diğer tasarım süreçlerime de sürdürmeye devam etmemi sağladı.

ÜRÜN BİLEŞİMİ / COMPOSITION

FOLD - TÜLAY GÜNAY



#1 Ürün Kodu/Product Code
23KKGM6037V_001

ITEM #1

6/2023

RE-MADE

05/2024

ÜRÜN SÜRECİ / PROCESS

FOLD - TÜLAY GÜNAY



=



Zeynep Sude Kuriş

MSGSÜ - GSF Tekstil ve Moda Tasarımı

"Remodel", 2024

Kıyafetten ileri dönüşüm

Bu projede, bol paça turuncu bir pantolon seçerek, dökümlü kumaşı ve kalıbı sayesinde yeni bir ceket tasarlamak amacıyla parçaladım. Sürdürülebilirlik ilkesini benimseyerek iki pantolon kullanıp, neredeyse hiç atık çıkarmadan ceketin ön ve arka bedeni hazırlarken ikinci pantolon ile kolları ve klapa dikebilmeyi planladım; ağ kısmına gelen parçaları kol evi olarak kullandım ve cepleri ceketin robasında fonksiyonlarını kaybetmemeye çalıştım. İkinci ürün olarak seçtiğim baskı desenli saten gömlek elbise, oversize kalıp konusunda yaratıcılık sağlamak için elverişliydi. Bu hassas kumaşı, ekstra dikkatle işleyerek, gömleğin kol ve kol evi parçalarını bir korse yapısı oluşturmak üzere, elbisenin üst bedeninde kullandım ve beden kısmını kloş etek için kullanabildim.

ÜRÜN BİLEŞİMİ / COMPOSITION
REMODEL - ZEYNEP SUDE KURİŞ



#1 Ürün Kodu/Product Code
23KKEL7003X_320

ITEM #1 9/2023

RE-MADE 05/2024

ÜRÜN SÜRECİ / PROCESS
REMODEL - ZEYNEP SUDE KURİŞ



=



ÜRÜN BİLEŞİMİ / COMPOSITION
REMODEL - ZEYNEP SUDE KURİŞ



#1 Ürün Kodu/Product Code
23KKPN3015V_085

ITEM #1

9/2023

RE-MADE

05/2024

ÜRÜN SÜRECİ / PROCESS
REMODEL - ZEYNEP SUDE KURİŞ



=



RE-VE
AKADEMIK EDITION